

Montage und Demontage TAS 4006

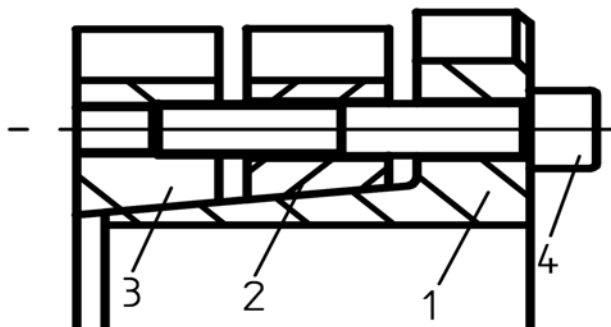
Allgemeine Hinweise:

Bei der Montage und Demontage des Spannsatzes ist sicherzustellen, dass der ganze Antriebsstrang gegen versehentliches Einschalten gesichert ist. Durch rotierende Teile können Sie sich schwer verletzen.

Sie dürfen den Spannsatz nur dann montieren und demontieren, wenn Sie die Montageanleitung sorgfältig gelesen und verstanden haben, fachlich ausgebildet sind und von Ihrem Unternehmen hierzu autorisiert sind

Montage:

1. Nabenbohrung, Welle und Kopfauflagen der Spannschrauben reinigen und anschließend mit dünnflüssigen Öl ölen. Öle und Fette mit Molybdän-Disulfid- oder Hochdruckzusätzen sowie Gleitfettpasten dürfen nicht verwendet werden.
2. Die Spannschrauben leicht lösen und den Spannsatz zwischen Welle und Nabe einsetzen.
3. Die Spannschrauben von Hand leicht anziehen und Spannsatz mit Nabenteil ausrichten.
4. Einstellen des Drehmomentschlüssels auf das angegebene Schraubenanzugsmoment M_A . Schrauben in mehreren Umläufen kreuzweise anziehen.
5. Kontrolle des Anzugsmomentes der Schrauben in der Reihenfolge ihrer Anordnung. Erst wenn sich keine Schraube mehr mit dem eingestellten Anzugsmoment M_A anziehen lässt, ist die Montage beendet.



- 1= Hülse
- 2= Druckring 1
- 3= Druckring 2
- 4= Spannschraube

Bild 1

Verschmutzte oder gebrauchte Spannsätze sind vor dem Einbau zu demontieren, zu reinigen und anschließend mit dünnflüssigem Öl zu ölen. Beim Zusammenbau ist darauf zu achten, dass der Druckring 1, der Druckring 2 und die Hülse einander richtig zugeordnet werden, d. h. alle Gewindebohrungen in hinteren Druckring müssen Durchgangsbohrungen des Steges des Innenringes und des vorderen Druckringes gegenüberliegen.

Montage und Demontage TAS 4006

Demontage:

1. Sämtliche Schrauben gleichmäßig der Reihe nach lösen und herausdrehen.
2. Spannschrauben in die Abdrückgewinde der Hülse in mehreren Umläufen Kreuzweise anziehen (siehe Bild 2). Abdruckmoment dabei stufenweise erhöhen, bis die Hülse und der Druckring 1 getrennt sind
3. Der Druckring 2 wird in entsprechender Weise gemäß Bild 3 gelöst.

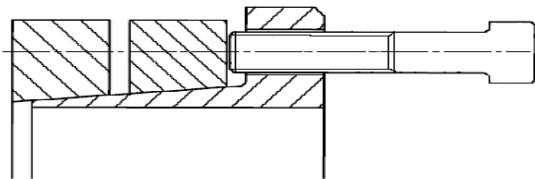


Bild 2

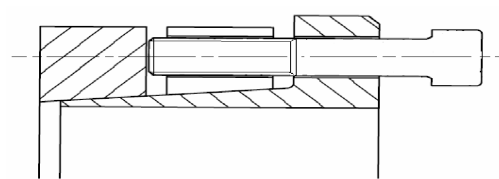


Bild 3

4. Nabenkörper und Spannsätze von der Welle abschieben oder abziehen. Die Abdrückschrauben sollen erst entfernt werden, wenn der Spannsatz vollkommen demontiert ist.

Verschmutzte, unbeschädigte Spannsätze sind vor der erneuten Verwendung zu zerlegen und zu reinigen.

Beschädigte Spannsätze können, durch entsprechende Ersatzteile komplettiert oder regeneriert, wieder verwendet werden.