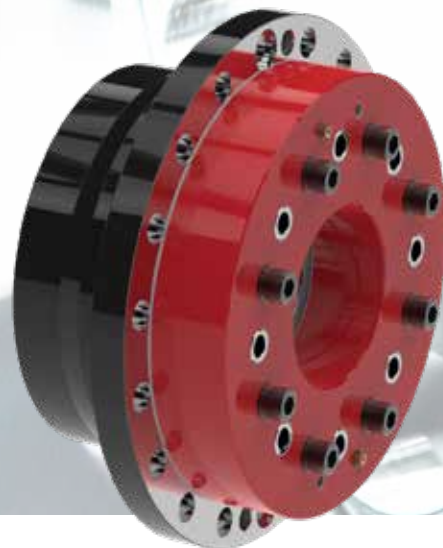


Hydraulisches Spannwerkzeug TAS HY für FKE H

Kurzbeschreibung:

Das Spannwerkzeug wird vor eine Kupplungshälfte montiert und übernimmt das Spannen des Druckrings.

Nach Fixierung der Kupplungshälfte wird es wieder demontiert und kann für weitere Kupplungen gleicher Nenngröße eingesetzt werden.

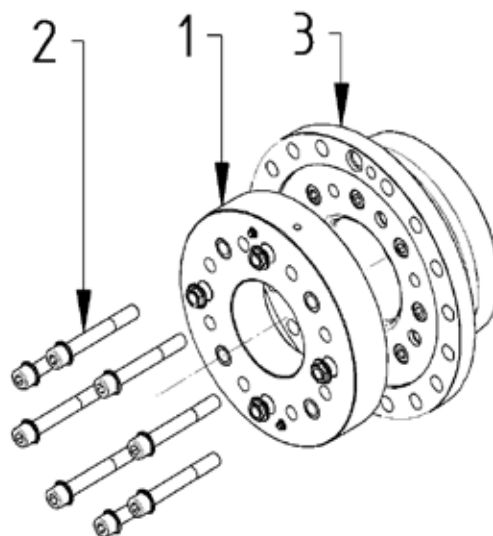
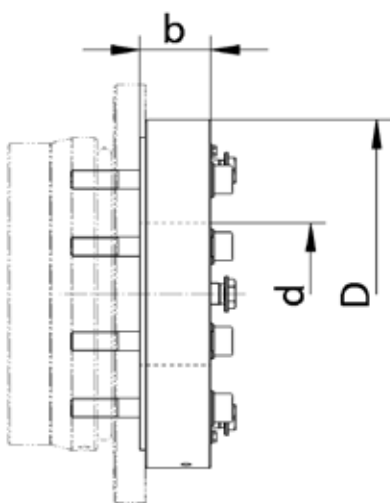


Verwendete Formelzeichen

Typ HY	Nenngröße
z [Stk.]	Anzahl Schrauben Hydraulikwerkzeug
D [mm]	Außendurchmesser des Hydraulikwerkzeuges
d [mm]	Innendurchmesser des Hydraulikwerkzeuges
b [mm]	Breite des Hydraulikwerkzeuges ohne Schrauben
m [kg]	Gewicht
v [l]	Ölvolumen

Ölsorte: HLP-46

Pos.	Benennung
1	Werkzeug HY
2	Zugschrauben
3	Flanschhälfte FKE H



Hydraulisches Spannwerkzeug

TAS HY für FKE H

Typ HY	Nenngröße FKE	Schrauben		Kompatible Druckringe				Abmessungen			Masse	Ölvolumen
Bezeichnung		Größe	Z (Stk.)	Druckring Größe	Druck ph (bar)	Druckring Größe	Druck ph (bar)	D (Stk.)	d (mm)	b (mm)	(kg)	v (l)
HY 150-71-185	150	M20x180	8	150-71-185	235	130-51-175	160	370	120	95	70	0,7
HY 165-71-195	165	M24x180	8	165-71-195	230	150-51-195	175	400	130	95	80	0,9
HY 180-71-220	180	M24x180	8	180-71-220	240	165-51-220	160	440	145	95	100	1,5
HY 200-71-240	200	M27x200	8	200-71-240	245	180-51-240	220	470	180	100	110	1,5
HY 220-71-260	220	M27x200	8	220-71-260	240	200-51-260	230	490	200	100	120	1,6
HY 240-71-280	240	M27x200	9	240-71-280	235	220-51-280	240	520	210	100	140	1,9
HY 260-71-320	260	M33x220	9	260-71-320	240	240-51-320	165	630	200	110	240	3,8
HY 290-71-340	290	M33x220	9	290-71-340	225	260-51-340	190	650	220	110	260	4,1
HY 310-71-360	310	M36x240	9	310-71-360	240	290-51-360	180	695	235	130	340	4,7
HY 340-71-390	340	M36x240	10	340-71-390	230	310-51-390	195	740	275	130	380	6,5
HY 380-71-420	380	M36x240	12	380-71-420	235	340-51-420	175	805	290	130	450	7,6
HY 410-71-460	410	M42x260	12	410-71-460	240	380-51-460	190	875	325	130	530	9,8
HY 440-71-500	440	M42x260	14	440-71-500	240	410-51-500	180	955	345	140	680	12,6
HY 470-71-560	470	M42x260	16	470-71-560	235	440-51-560	185	1050	390	140	820	15,0
HY 500-71-590	500	M42x260	16	500-71-590	235	470-51-590	215	1075	425	140	840	15,4

1 Satz Ersatzdichtungen enthalten sowie Spannschrauben und ggf. Adapter für Druckringe der Leichten-Reihe 51.