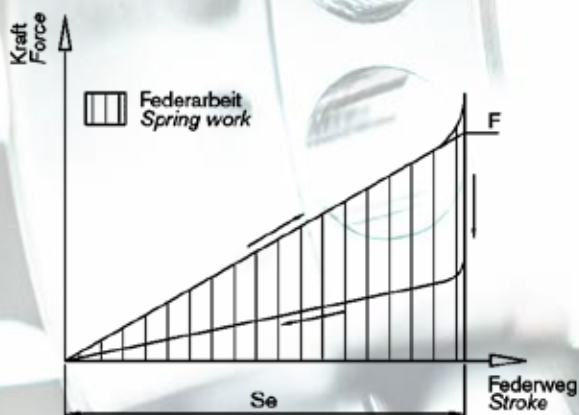
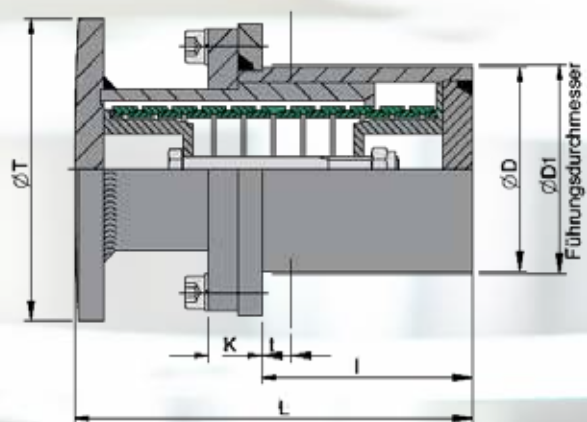
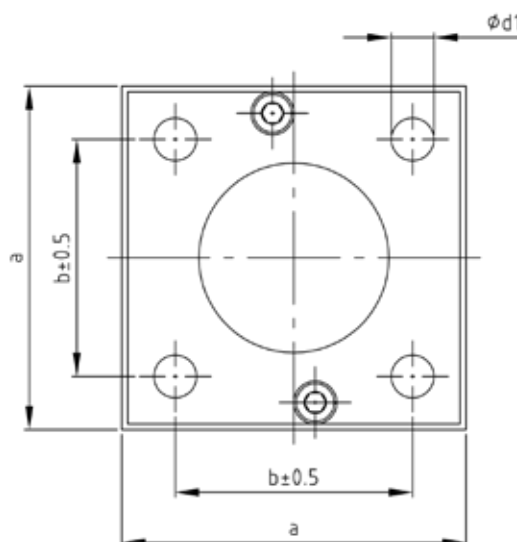


IPA 4



Verwendete Formelzeichen

m	[kg]	Gewicht
F_V	[kN]	Vorspannkraft
F	[kN]	Pufferendkraft
s	[mm]	Federweg
W	[J]	Federarbeit
L	[mm]	Gesamtlänge
I	[mm]	Versenkte Länge
D	[mm]	Außendurchmesser
T	[mm]	Tellerdurchmesser
K	[mm]	Flanschstärke
a	[mm]	Flanschgröße
b	[mm]	Lochmaß
d_1	[mm]	Flanschbohrung
D_1	[mm]	Einbaudurchmesser
t	[mm]	Stützwandstärke



Bestellangabe:

IPA4-Gr.-Typ.Index

(z.B.: IPA4-1-06300.xxxx*)

*Laufende Nummer:

enthält Referenzen zu weiteren Produktdaten

IPA 4

Standardabmessung

		Diagrammwerte				Abmessungen des Puffers						Anschlussmaße				
Gr.	Typ	F_v	F	s	W	L	I	D	T	K	a	b	d_1	D_1	t	m
		kN	kN	mm	J	mm	mm	mm	mm	mm	mm	mm	mm	mm	mm	kg
1	06300	6	55	27,4	830	202	107	102	150	27	145	100	18	104	15	11,7
2		6	55	37,0	1120	262	156	102	150	27	145	100	18	104	15	13,4
3		6	55	54,8	1670	374	225	102	150	27	145	100	18	104	15	18,0
4		6	55	64,4	1960	434	293	102	150	27	145	100	18	104	15	20,7
5		6	55	74,0	2250	494	293	102	150	27	145	100	18	104	15	21,4
6	08000	7	84	33,0	1500	230	125	114	200	27	160	110	18	117	15	16,3
7		7	84	46,0	2090	306	170	114	200	27	160	110	18	117	15	19,2
8		7	84	66,0	3000	428	258	114	200	27	160	110	18	117	15	24,7
9		7	84	79,0	3590	505	355	114	200	27	160	110	18	117	15	29,0
10		7	84	92,0	4180	582	360	114	200	27	160	110	18	117	15	30,4
11	10000	10	125	44,0	2970	300	165	133	250	31	185	130	23	135	20	26,6
12		10	125	60,5	4080	397	230	133	250	31	185	130	23	135	20	29,0
13		10	125	89,0	6000	571	350	133	250	31	185	130	23	135	20	37,8
14		10	125	105,0	7080	667	470	133	250	31	185	130	23	135	20	42,3
15		10	125	121,0	8160	763	470	133	250	31	185	130	23	135	20	51,6
16	12400	20	200	51,2	5630	365	216	165	250	34	215	155	23	167	20	44,5
17		20	200	64,8	7120	454	275	165	250	34	215	155	23	167	20	47,5
18		20	200	102,4	11260	696	456	165	250	34	215	155	23	167	20	65,6
19		20	200	116,0	12760	784	574	165	250	34	215	155	23	167	20	76,5
20		20	200	130,0	14300	872	550	165	250	34	215	155	23	167	20	78,4
21	16600	20	360	75,0	14250	500	328	219	250	47	270	200	27	222	25	100,5
22		20	360	95,0	18050	630	450	219	250	47	270	200	27	222	25	125,0
23		20	360	142,0	26980	880	660	219	250	47	270	200	27	222	25	148,2
24		20	360	170,0	32300	1040	687	219	250	47	270	200	27	222	25	151,2
25		20	360	190,0	36100	1200	850	219	250	47	270	200	27	222	25	177,0